

## LE INIZIATIVE PROPOSTE PER L'ORIENTAMENTO

L'Istituto organizza il 14 novembre, il 21 novembre, il 26 novembre e il 3 dicembre 2020, dalle ore 14.30 alle 17.30, un momento di accoglienza rivolto ai ragazzi e alle famiglie per far conoscere le strutture e organizzazione dell'Istituto. Gli studenti potranno sperimentare alcune attività nei laboratori dell'Istituto.

In considerazione dell'emergenza sanitaria e delle necessarie misure preventive e protettive da adottare, la partecipazione agli open-day prevederà una procedura di prenotazione.

Rispetto all'evoluzione del quadro epidemiologico si valuteranno incontri in modalità telematica mediante la piattaforma TEAMS di Microsoft 365. I dettagli saranno comunicati attraverso il sito istituzionale.

### Sportello informativo

Su appuntamento il Dirigente Scolastico e alcuni insegnanti saranno a disposizione, in presenza o a distanza, per rispondere ad eventuali quesiti dei genitori e dei ragazzi.



## ISTITUTO TECNICO

### SETTORE ECONOMICO

- **TURISMO**

### SETTORE TECNOLOGICO

- **INFORMATICA E TELECOMUNICAZIONI**
- **MECCANICA - MECCATRONICA - ENERGIA**

## ISTRUZIONE PROFESSIONALE

- **MANUTENZIONE E ASSISTENZA TECNICA  
declinazione elettrico-elettronico-automazione**

## CORSI IeFP ISTRUZIONE e FORMAZIONE PROFESSIONALE

- **Operatore ELETTRICO**
- **Operatore MECCANICO**



# IIS MARCO POLO

## ISTRUZIONE PROFESSIONALE



**14.11.20**

**21.11.20**

**26.11.20**

**03.12.20**

dalle **14.30** alle **17.30**

e-mail: [lcis003001@istruzione.it](mailto:lcis003001@istruzione.it)  
Via La Madoneta, 3 / 23823 COLICO (Lc)  
Tel.: 0341 940413

[www.marcopolocolico.edu.it](http://www.marcopolocolico.edu.it)



## MANUTENZIONE E ASSISTENZA TECNICA

declinazione  
ELETTRICO-ELETTRONICO-AUTOMAZIONE

Il Diplomato di istruzione professionale nell'indirizzo "Manutenzione e assistenza tecnica" con declinazione Elettrico, Elettronico ed Automazioni pianifica ed effettua, con autonomia e responsabilità operazioni di installazione, di manutenzione/riparazione ordinaria e straordinaria, nonché di collaudo di piccoli sistemi, macchine, impianti e apparati tecnologici.

### Sbocchi professionali

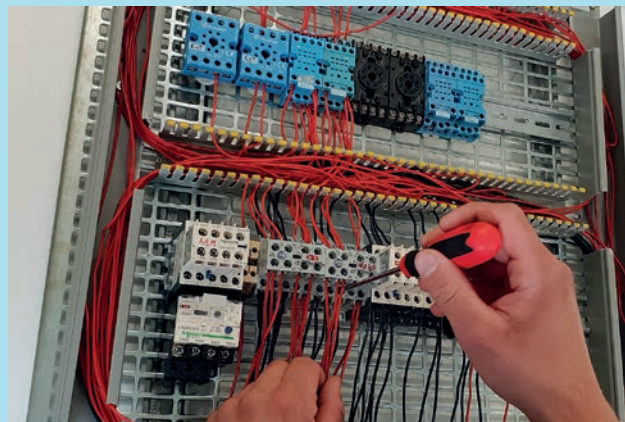
Il diplomato si inserisce nelle aziende come installatore, cablatore, quadrista, manutentore di impianti e automazioni, programmatore di PLC; nelle aziende manifatturiere come elettricista e manutentore di impianti elettromeccanici e sistemi di automazione. **Il diploma consente l'accesso a tutte le facoltà universitarie.**

## MANUTENZIONE E ASSISTENZA TECNICA

declinazione  
ELETTRICO-ELETTRONICO-AUTOMAZIONE

Il manutentore e assistente tecnico è in grado di:

- Comprendere e analizzare schemi e impianti
- Utilizzare in sicurezza strumenti e tecnologie specifiche
- Utilizzare la documentazione tecnica per garantire la corretta funzionalità di apparecchiature, impianti e sistemi tecnici che usa e/o per i quali cura la manutenzione
- Utilizzare correttamente strumenti di misura, controllo e diagnosi
- Garantire e certificare la messa a punto degli impianti e delle macchine a regola d'arte, collaborando alla fase di collaudo e installazione
- Gestire le esigenze del committente, reperire le risorse tecniche e tecnologiche per offrire servizi efficaci ed economicamente correlati alle richieste.



## QUADRO ORARIO

MANUTENZIONE E ASSISTENZA TECNICA  
declinazione ELETTRICO-ELETTRONICO-AUTOMAZIONE

MATERIE D'INSEGNAMENTO	ORE SETTIMANALI				
	1 <sup>a</sup>	2 <sup>a</sup>	3 <sup>a</sup>	4 <sup>a</sup>	5 <sup>a</sup>
<b>Area generale</b>	18	18	14	14	14
ITALIANO	4	4	4	4	4
INGLESE	3	3	2	2	2
MATEMATICA	4	4	3	3	3
STORIA	1	1	2	2	2
GEOGRAFIA	1	1			
DIRITTO E ECONOMIA	2	2			
SCIENZE MOTORIE	2	2	2	2	2
RC O ATTIVITÀ ALTERNATIVE	1	1	1	1	1
<b>Area di indirizzo</b>	14	14	18	18	18
SCIENZE INTEGRATE	4	4			
TIC	2	2			
TECNOLOGIE E TECNICHE DI RAPPRESENTAZIONE GRAFICA	2	2			
LABORATORI TECNOLOGICI ED ESERCITAZIONI	6	6	4/5	4/5	4/5
TECNOLOGIA MECCANICA E APPLICAZIONI			4/5	4/5	4/3
TECNOLOGIE ELETTRICHE ELETTRONICHE E APPLICAZIONI			5/4	5/4	4/3
TECNOLOGIE E TECNICHE DI INSTALLAZIONE E DI MANUTENZIONE E DI DIAGNOSTICA			5/4	5/4	6/5
<b>TOTALE ORE settimanali</b>	<b>32</b>	<b>32</b>	<b>32</b>	<b>32</b>	<b>32</b>